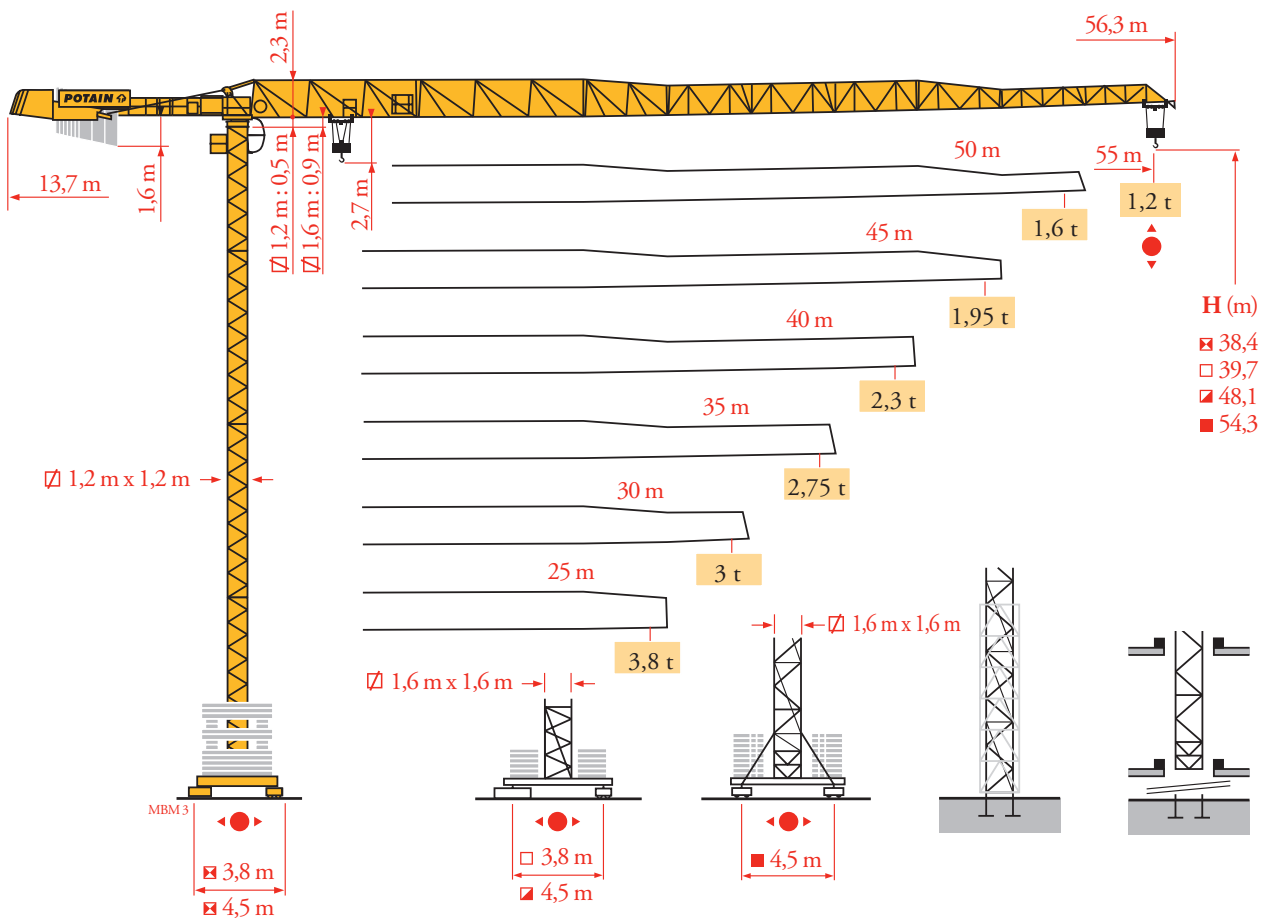
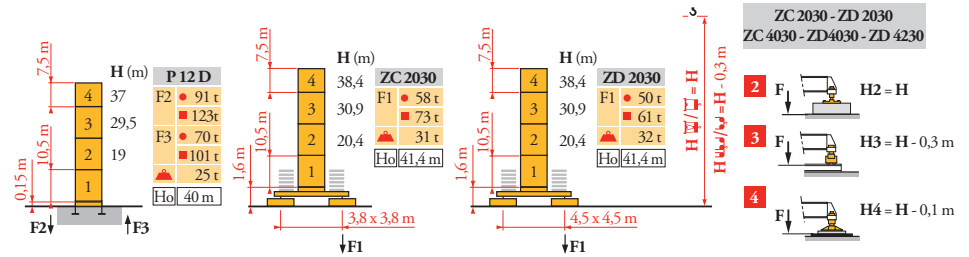


Potain MDT 98

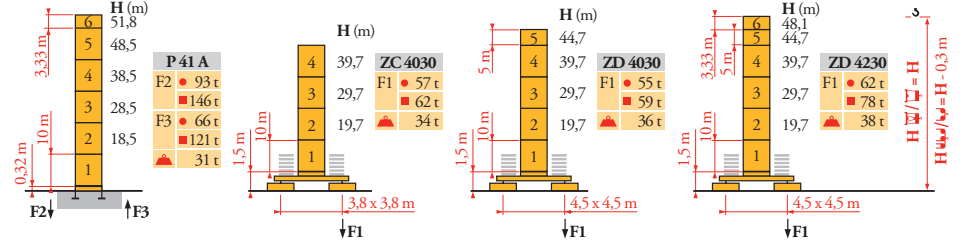


Mat / Réactions City 1,2 m
 Maste / Eckdrücke
 Masts / Reactions
 Mástil / Reacciones
 Torre / Reazioni
 Tramo / Reações
 Композиции башни / Реакции

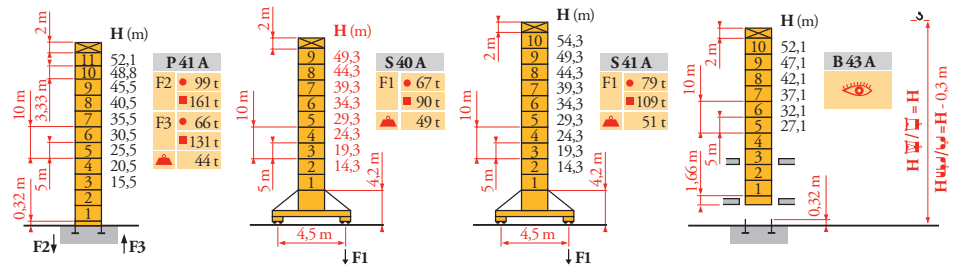
MBM5



City 1,6m

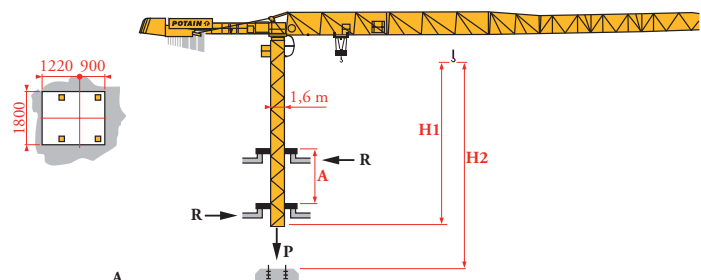


Télescopable 1,6 m
 Teleskopierbar 1,6 m
 Telescopico 1,6 m
 Telescopico 1,6 m
 Telescopagem 1,6 m
 Телескопируемый башня 1,6м x 1,6м

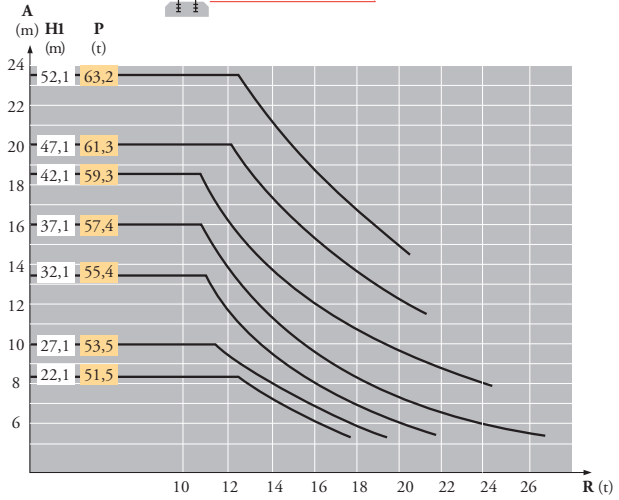


Télescopage sur dalles
 Kletterkrane im Gebäude
 Climbing crane
 Telescopage guas trepadoras
 Gru in cavedio
 Telescopagem sobre lages
 Кран, ползущий внутри здания

MBM3



B 43 A



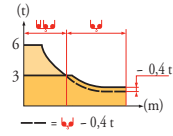
- FR** ● Réactions en service / Reaktionskräfte in Betrieb
 - DE** ■ Réactions hors service / Reaktionskräfte außer Betrieb
 - EN** ● Reactions in service / Reactions out of service
 - ES** ● Reacciones en servicio / Reacciones fuera de servicio
 - IT** ● Reazioni in servizio / Reazioni fuori servizio
 - PT** ● Reações em serviço / Reações fora de serviço
 - RU** ● Реакции при работе / Реакции в покое
- A vide sans lest (ni train de transport) avec flèche et hauteur maximum / Ohne Last, Ballast (und Transportachse), mit Maximalausleger und Maximalhöhe / Without load, ballast (or transport axes), with maximum jib and maximum height / Sin carga, sin lastre, (ni tren de transporte), flecha y altura máxima / A vuoto, senza zavorra (ne assali di trasporto) con braccio massimo e altezza massima / Sem carga (nem trem de transporte)- sem lastro com lança e altura máximas / Вес без груза, балласта (или транспортных осей), с максимальной длиной стрелы и максимальной высотой / H sans cabine / H Ohne Fahrerhaus / H without cab / H sin cabina / H senza cabina / H sem cabine / Высота без кабины

Courbes de charges
Lastkurven
Load diagrams
Curvas de cargas
Curve di carico
Curva de cargas
Диаграммы
грузоподъемностей

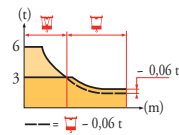
MBM 3



55 m	3,1 ▶	14,1	15	17	20	22	24,5	27	30	32	35	37	40	42	45	47	50	52	55 m
	▲▲▲▲	6	5,6	4,8	3,9	3,5	3	3	2,65	2,45	2,2	2,05	1,85	1,75	1,6	1,5	1,35	1,3	1,2 t
50 m	3,1 ▶	15,8	17	20	22	25	27,4	30,2	32	35	37	40	42	45	47	50 m			
	▲▲▲▲	6	5,5	4,5	4	3,4	3	3	2,8	2,5	2,35	2,15	2	1,85	1,75	1,6 t			
45 m	3,1 ▶	16,5	17	20	22	25	27	28,7	31,7	35	37	40	42	45 m					
	▲▲▲▲	6	5,8	4,8	4,2	3,6	3,3	3	3	2,65	2,5	2,25	2,15	1,95 t					
40 m	3,1 ▶	16,7	17	20	22	25	27	29,1	32,1	35	37	40 m							
	▲▲▲▲	6	5,9	4,8	4,3	3,7	3,3	3	3	2,7	2,55	2,3 t							
35 m	3,1 ▶	17	20	22	25	27	29,5	32,5	35 m										
	▲▲▲▲	6	4,9	4,4	3,7	3,4	3	3	2,75 t										
30 m	3,1 ▶	17,2	20	22	25	27	30 m												
	▲▲▲▲	6	5	4,5	3,8	3,4	3 t												
25 m	3,1 ▶	17,2	20	22	25 m														
	▲▲▲▲	6	5	4,5	3,8 t														



55 m	3,1 ▶	14,3	17	20	22	25,3	25,7	27	30	32	35	37	40	42	45	47	50	52	55 m
	▲▲▲▲	6	4,9	4	3,6	3	3	2,8	2,45	2,25	2	1,9	1,7	1,55	1,45	1,35	1,2	1,15	1,05 t
50 m	3,1 ▶	16	17	20	22	25	27	28,4	28,9	30	32	35	37	40	42	45	47	50 m	
	▲▲▲▲	6	5,6	4,6	4,1	3,5	3,2	3	3	2,85	2,65	2,35	2,2	2	1,85	1,7	1,6	1,45 t	
45 m	3,1 ▶	16,8	17	20	22	25	27	29,8	30,3	32	35	37	40	42	45 m				
	▲▲▲▲	6	5,9	4,9	4,4	3,7	3,4	3	3	2,8	2,5	2,35	2,1	2	1,8 t				
40 m	3,1 ▶	17	20	22	25	27	30,3	30,8	32	35	37	40 m							
	▲▲▲▲	6	5	4,4	3,8	3,5	3	3	2,85	2,55	2,4	2,15 t							
35 m	3,1 ▶	17,3	20	22	25	27	30,7	31,2	35 m										
	▲▲▲▲	6	5	4,5	3,9	3,5	3	3	2,6 t										
30 m	3,1 ▶	17,7	20	22	25	27	30 m												
	▲▲▲▲	6	5,2	4,7	4	3,6	3,2 t												
25 m	3,1 ▶	17,7	20	22	25 m														
	▲▲▲▲	6	5,2	4,7	4 t														



Lest de contre-flèche
Gegenauslegerballast
Counter-jib ballast
Lastre de contra flecha
Contrappeso
Lastros da contra lança
Балласт на консоли

MBM 3

		1 100 kg - 3 600 kg
▲▲▲▲		(kg)
55 m	13,7 m	17 400
50 m	13,7 m	16 300
45 m	13,7 m	15 200
40 m	13,7 m	14 100
35 m	13,7 m	13 000
30 m	13,7 m	11 900
25 m	13,7 m	10 800

Lest de base
Grundballast
Base ballast
Lastre de base
Zavorra di base
Lastros da base
Базовый балласт

MBM 4

1,2 m	ZC 2030	H (m)	38,4	30,9	20,4						
		(t)	75	50	50						
1,2 m	ZD 2030	H (m)	38,4	30,9	20,4						
		(t)	60	35	35						
1,6 m	ZC 4030	H (m)	39,7	29,7	19,7	9,7					
		(t)	70	65	60	55					
1,6 m	ZD 4030	H (m)	44,7	39,7	34,7	29,7	24,7	19,7	14,7	9,7	
		(t)	70	70	60	60	45	45	45	45	
1,6 m	ZD 4230	H (m)	48,1	44,7	39,7	34,7	29,7	24,7	19,7	14,7	9,7
		(t)	80	70	60	45	45	45	45	45	45
1,6 m	S 40 A	H (m)	49,3	44,3	39,3	34,3	29,3	24,3	19,3	14,3	
		(t)	84	60	42	42	42	42	36	36	
1,6 m	S 41 A	H (m)	54,3	49,3	44,3	39,3	34,3	29,3	24,3	19,3	14,3
		(t)	114	84	60	42	42	42	42	36	36

FR

DE

EN

ES

IT

PT

RU

A

Distance entre cadres

Abstand zwischen den Rahmen

Distance between collars

Distancia entra marcos

Distanza fra i telai

Distância entre quadros

Расстояние между рамками крепления

H1

Hauteur grue

Kranhöhe

Crane height

Altura grúa

Altezza gru

Altura da grua

Высота крана

P

Poids de la grue(en service)

Krangewicht (in Betrieb)

Crane weight (in service)

Peso de la grúa (en servicio)

Peso della gru (in servizio)

Peso da grua (em serviço)

Вес крана (при работе)

R

Réaction horizontale

Horizontalkräfte

Horizontal reaction

Reaccion horizontal

Reazione orizzontale

Reacção horizontal

Горизонтальные реакции

👁️

Voir télescopage sur dalles

Siehe Kletterkrane im Gebäude

See climbing crane

Vea grua trepadora









Consultare gru in caviedo

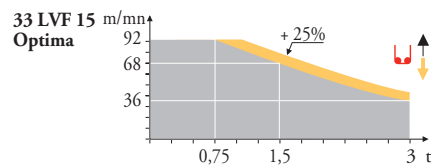
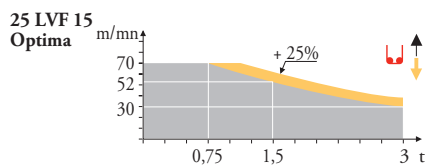
Ver telescopagem sobre lages

См. кран, ползущий внутри здания

Mécanismes
Antriebe
Mechanisms
Mecanismos
Meccanismi
Mecanismos
Механизмы

MBM 3

			U						UU						ch - PS hp	kW		
	25 LVF 15 Optima	m/min	3,2	8,6	30	40	52	70	1,6	4,3	15	20	26	35	25	18	260 m	
		t	3	3	3	2,25	1,5	0,75	6	6	6	4,5	3	1,5				
	33 LVF 15 Optima	m/min	3	12	36	48	68	92	1,5	6	18	24	34	46	30	22	260 m	
		t	3	3	3	2,25	1,5	0,75	6	6	6	4,5	3	1,5				
	7 DVF 4	m/min	0 → 79												6,5	4,8		
	RVF 152 Optima +	tr/min U/min rpm	0 → 0,8												2 x 5,5	2 x 4		
	ZC 2030 ZC 4030	RT 224	m/min	25												2 x 4	2 x 2,9	
	ZD 2030 ZD 4030 ZD 4230	RT 324	m/min	12,5 - 25												2 x 7	2 x 5,2	
	S 40 A	RT 324 R ≥ 10 m	m/min	12,5 - 25												2 x 7	2 x 5,2	
	S 41 A	RT 443 A1 2V R ≥ 10 m	m/min	15 - 30												4 x 5	4 x 3,7	
	CEI 38  IEC 38														kVA			
400 V (+6% -10%) 50 Hz														25 LVF : 40 kVA 33 LVF : 50 kVA				



- | | | | | | | | | | | | | | |
|---|--------------|---|------------|---|------------|---|--------------|---|---------------|---|--------------|---|---------------------|
|  | FR |  | DE |  | EN |  | ES |  | IT |  | PT |  | RU |
|  | Levage |  | Heben |  | Hoisting |  | Elevación |  | Sollevamento |  | Elevação |  | Подъем |
|  | Distribution |  | Katzfahren |  | Trolleying |  | Distribución |  | Distribuzione |  | Distribuição |  | Перемещение каретки |
|  | Orientation |  | Schwenken |  | Slewing |  | Orientación |  | Rotazione |  | Rotação |  | Поворот |
|  | Translation |  | Kranfahren |  | Travelling |  | Traslación |  | Traslazione |  | Translação |  | Перемещение крана |



Document commercial non contractuel. Pour toute information technique se référer à la notice correspondante.

Unverbindliches Vertriebsdokument. Für technische Informationen, siehe die entsprechenden Anweisungen.

This commercial document is not legally binding. For any technical information, please refer to the corresponding instructions.

Documento commercial no contractual. Para cualquier información técnica, ver la noticia correspondiente.

Documento commerciale non vincolante, per tutte le informazioni tecniche fare riferimento al catalogo istruzioni.

Documento comercial não contratual. Para qualquer informação técnica complementar consultar as respectivas instruções.

Этот коммерческий документ не является юридически обязательным. Для получения технической информации, см. соответствующие инструкции.



Manitowoc - Americas - World Headquarters
2400 S. 44th Street • Manitowoc • WI 54220 USA
Tel: +1 920 684 4410 • Fax: +1 920 652 9778

Manitowoc - Europe, Middle East & Africa
Manitowoc France SAS
18, rue de Charbonnières B.P. 173 • 69132 ECULLY Cedex • FRANCE
Tel: +33 (0)4 72 18 20 20 • Fax: +33 (0)4 72 18 20 00

Manitowoc - Asia Pacific
16F Xu Hui Yuan Building,
1089 Zhongshan No.2 Road (S) • Shanghai 200030 China
Tel: +86 21 6457 0066 • Fax: +86 21 6457 4955

REF. 2004 42 MBM 7